

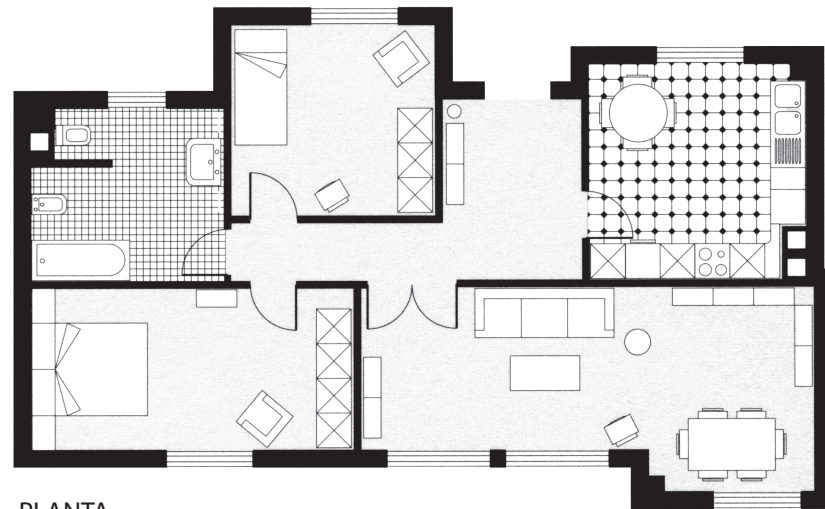
PLANO GENERAL DE PLANTA DE UNA VIVIENDA

Dibuja, a escala 1/1000 con todos los elementos y detalles necesarios, el interior de la **PLANTA ARQUITECTÓNICA** de uno de los tres proyectos siguientes, todos ellos familiares a tu entorno:

- 1• Tu vivienda
- 2• Tu habitación
- 3• Tu aula de clase

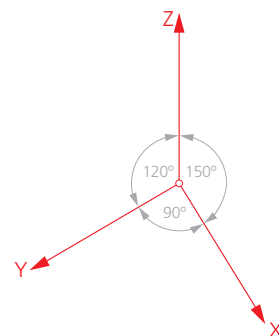
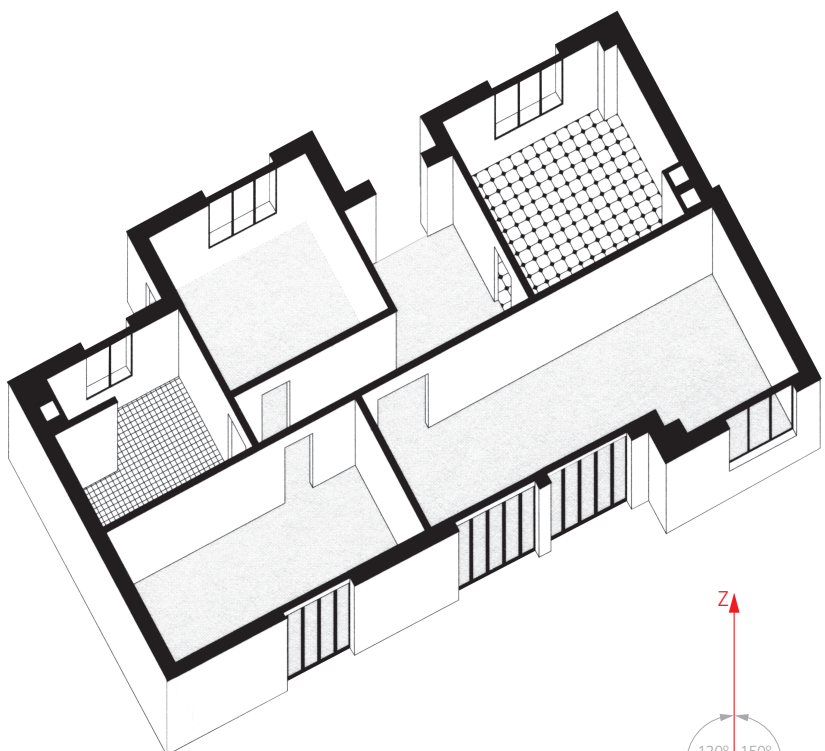
Las ilustraciones muestran una **vivienda unifamiliar**. En la parte superior la planta de la vivienda y debajo su perspectiva caballera planimétrica convencional, en aras de visualizar mejor el diseño. La planta se presenta a escala normalizada y con todos los elementos y detalles necesarios para su correcta interpretación.

Nombre:		
Nº:	Curso:	Fecha:



PLANTA

e: 1/100



Perspectiva caballera planimétrica.

Una vez dibujada la planta con todos los elementos y detalles necesarios, se ha girado 30° respecto al eje Z para ir levantando muros y tabiques, dando forma a puertas y ventanas, etc. con un espesor proporcionado.



e: 1/100